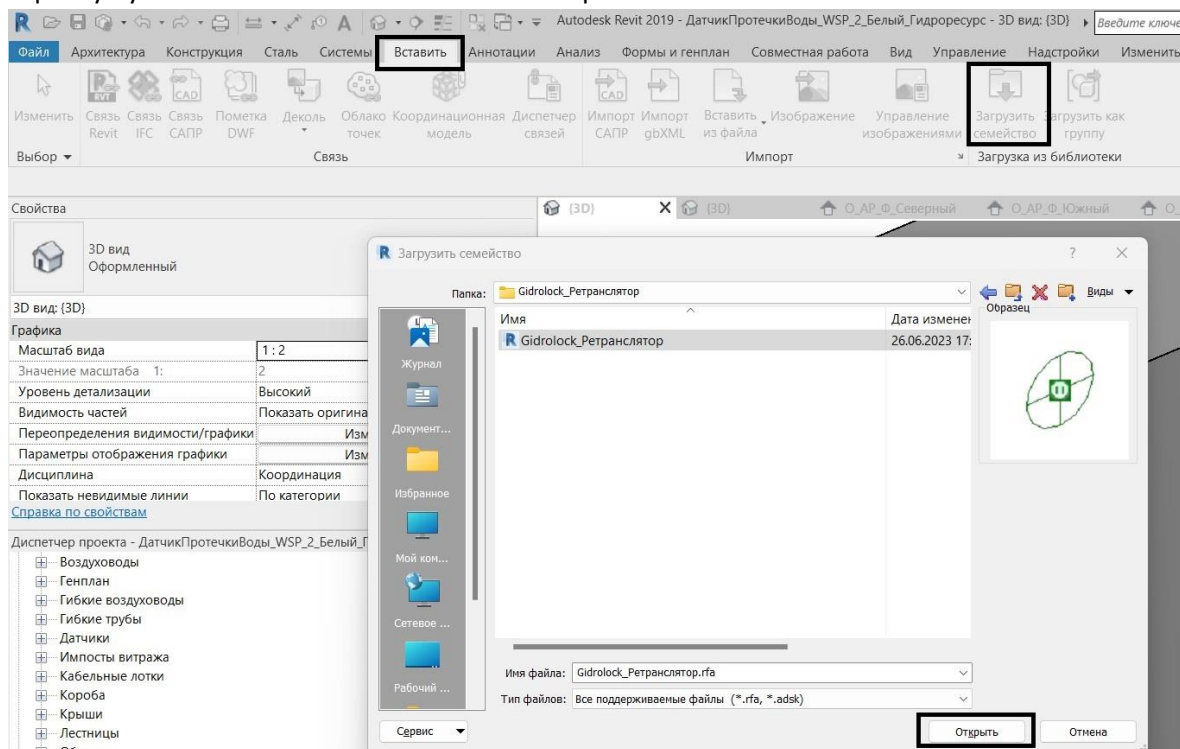
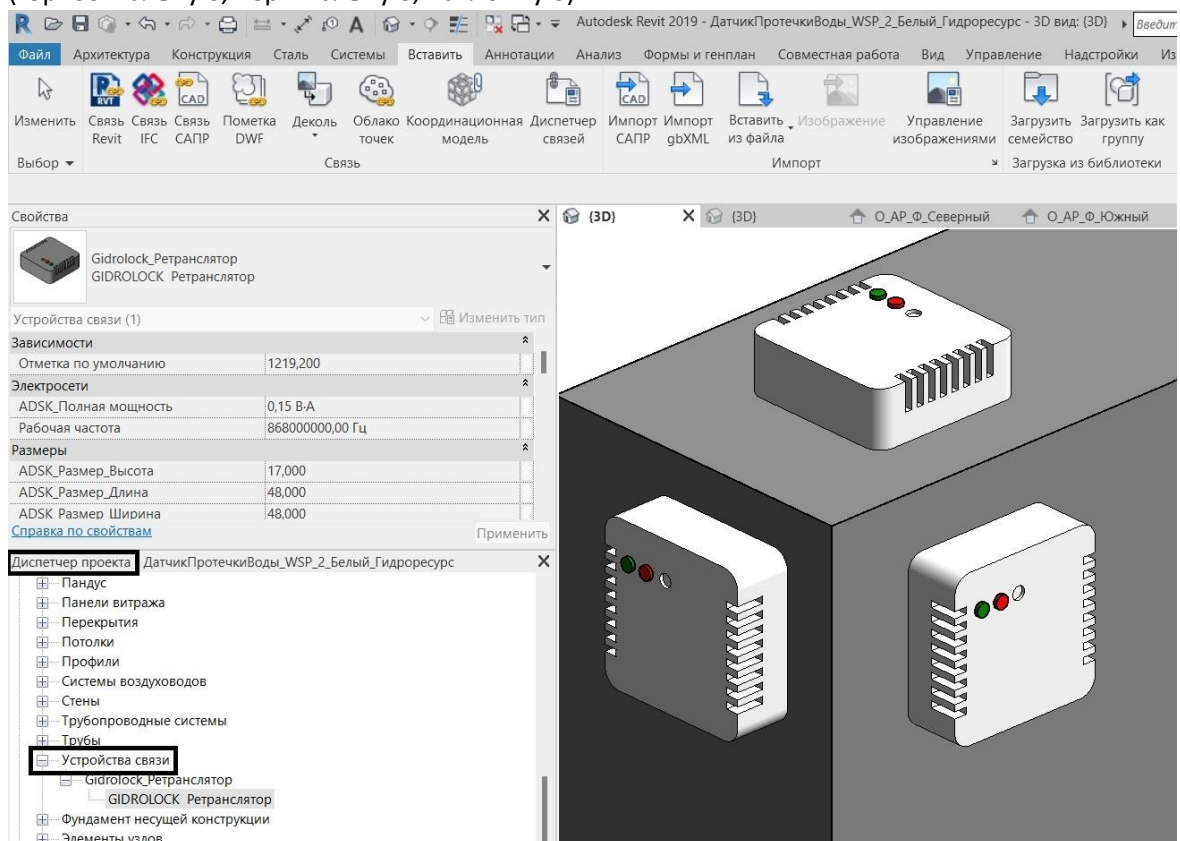


Инструкция по работе с BIM семейством ретранслятора GIDROLOCK

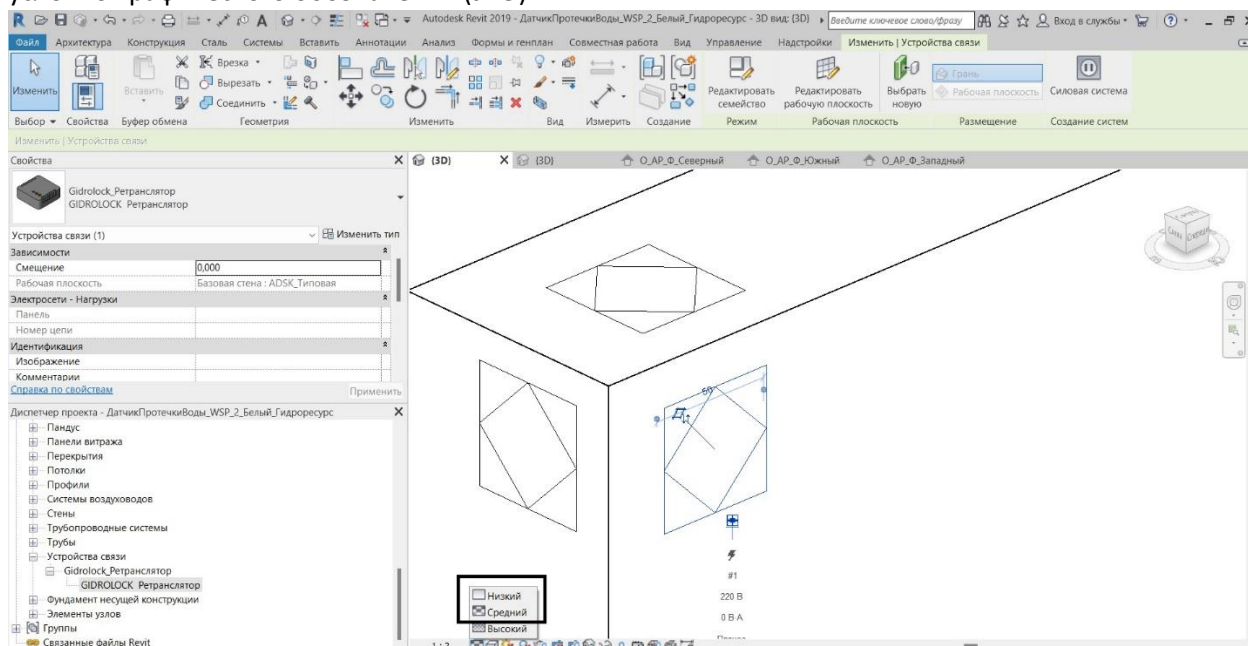
- Для установки экземпляра BIM семейства ретранслятора в проект, необходимо загрузить файл семейства в проект. Во вкладке «Вставка» находим инструмент «Загрузить семейство», указываем путь к файлу нужного семейства и нажимаем «Открыть».



- Загруженное семейство находим в диспетчере проекта в разделе семейства в категории устройства связи и устанавливаем в проект, перетаскивая экземпляр в зону проекта на любую плоскую поверхность (горизонтальную, вертикальную, наклонную).



3. При выборе уровней детализаций «Низкий» и «Средний» ретранслятор будет отображаться в виде условно-графического обозначения (УГО).



4. В свойствах экземпляра семейства можно найти технические характеристики устройства, информацию о производителе, пройти по ссылке на сайт производителя или же на непосредственно страницу изделия.

